

**Nexa Lotte® Kleider & Textil Mottenfalle** ist eine gebrauchsfertige Klebefalle zum Einfangen von Kleidermotten (*Tineola bisselliella*). Die Lockstoffmischung auf Pheromonbasis ist auf Klebstoffträger aufgebracht, welche die männlichen Kleidermotten (*Tineola bisselliella*) anzieht.

## ANWENDUNG

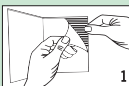
Das Produkt ist eine auf Lockstoff-Pheromonen basierende Mischung, die auf Klebefallen verwendet wird, die ausschließlich in Innenräumen, in Räumen, in denen Kleidung gelagert wird, zum Einfangen von Kleidermotten (*Tineola bisselliella*, adulte männliche Falter) eingesetzt wird. Das gebrauchsfertige Produkt wird im Haushalt in Räumen verwendet, in denen Kleidung oder andere Textilien tierischen Ursprungs, die Keratin enthalten, aufbewahrt werden (in Schlafzimmern, Ankleidezimmern/Umkleidekabinen oder an anderen Orten/Bereichen im Haus).

## GBRAUCHSANWEISUNG

Lesen Sie vor dem Gebrauch immer das Etikett oder die Packungsbeilage und befolgen Sie alle Anweisungen. Beachten Sie die Nutzungsbedingungen des Produkts. Stellen Sie die Falle an der gewünschten Stelle auf. **1** Ziehen Sie den Schutzfilm von der Klebefläche ab, um das Produkt zu aktivieren.



Mit Pheromon-Depottröpfchen



1



2

**2** Stellen Sie die Falle in der Nähe des Nestes auf, da Kleidermotten eine geringe Mobilität aufweisen, wenn sie nicht nach Substraten für die Eiablage suchen müssen. Bei einem festgestellten Befall (Mottensichtungen und Löcher in der Kleidung) und falls innerhalb von 4 Tagen keine Fänge beobachtet werden, ändern Sie bitte die Position/Platzierung der Fallen, um den Punkt zu erreichen, der am nächsten zum Nest liegt. Überprüfen Sie die Falle einmal pro Woche und wechseln Sie sie, wenn ihre Oberfläche von Insekten bedeckt ist, oder nach drei Monaten Gebrauch. Verwenden Sie das Produkt im Dunkeln für eine maximale Effizienz. Die Falle am Boden des Schrankes aufstellen. Die aluminierete Folie mit einem Klebstreifen verschließen, um die verbleibenden Fallen für den späteren Gebrauch zu erhalten. Bitte tragen Sie beim Aufstellen der Falle gleich das Datum des Beginns der Anwendung ein. Um den Befall unter Kontrolle zu halten und einen Neubefall zu verhindern, sollten die Fallen kontinuierlich verwendet werden. Bitte die empfohlene Aufwandmenge beachten. Die volle Wirkung tritt vier Tage nach der ersten Aktivierung ein. Die Lockwirkung einer Falle hält für drei Monate an. (A) Bei Unwirksamkeit des Produktes ist die Zulassungsinhaberin zu informieren. / (D) Informieren Sie den Inhaber der Genehmigung für das Inverkehrbringen im Falle einer unwirksamen Behandlung. Aufwandmenge: In einem Kleiderschrank: 1 Falle (0,1 g Produkt) für 0,5 m<sup>3</sup>. Außerhalb des Kleiderschranks: 1 Falle (0,1 g Produkt) für 12 m<sup>3</sup>. Anwendungsmethode: Offenes System (Diffusionsverfahren).

**Kleider und Textil Mottenfalle**, Biozidprodukt für die breite Öffentlichkeit (nicht-berufsmäßige Verwender) – Pheromonhaltiges Klebstoffgemisch für anwendungsfertige Klebefallen, Produktart PT 19 – Repellentien und Lockmittel; **Haltbarkeit und Chargennummer:** siehe Aufdruck; **Zulassungsnummer:** EU-0022178-0000, (D) EU-0022178-0000-VZ; **Wirkstoff:** Pheromon der Kleidermotte: 15 g/kg (1,5 Gew.%) **Zulassungsinhaber:** Evergreen Garden Care France SAS, 4 Allée des Séquoias, F-69760 Limonest

© Evergreen Garden Care Deutschland GmbH, Am Brand 41, D-55116 Mainz, Tel.: +49 (0)1805/780300 (14 ct/Min. a.d.t. Festnetz, Max. 42 ct/Min. aus dem Mobilfunknetz), [www.nexalotte.de](http://www.nexalotte.de) / © Evergreen Garden Care Österreich GmbH, Franz-Brötner-Strasse 11-13, A-5071 Wals-Siezenheim, Tel.: +43 (0)662/453713 300, [www.nexalotte.at](http://www.nexalotte.at)

**Vorsichtsmaßnahmen:** Der Einsatz von Biozidprodukten soll auf ein Minimum begrenzt werden. Lesen Sie sämtliche Anweisungen aufmerksam und befolgen Sie diese. Kontakt mit der Klebefläche vermeiden, insbesondere mit der Haut und den Augen.

**Erste Hilfe:** Bei Hautkontakt verunreinigte Haut mit Wasser und Seife waschen.

Wenn Anzeichen einer Reizung auftreten, wenden Sie sich an einen Arzt/die Giftnotrufzentrale. Bei Augenkontakt sofort mit reichlich lauwarmem Wasser spülen. Halten Sie die Augenlider offen und spülen Sie sie dann 10 Minuten lang unter einem lauwarmen Wasserstrahl weiter. Wenn Sie Linsen tragen: Spülen Sie die Linsen sofort mit lauwarmem Wasser aus. Entfernen Sie dann die Linsen, wenn keine Kontraindikation vorliegt, und spülen Sie sie 10 Minuten lang unter einem dünnen Strahl lauwarmen Wasser weiter. Wenn Anzeichen einer Reizung bestehen bleiben oder Sehstörungen auftreten, konsultieren Sie einen Arzt. Bei Verschlucken Mund gründlich mit Wasser spülen. Wenden Sie sich an den Arzt oder eine Vergiftungsinformationszentrale. Halten Sie die Verpackung und / oder die Packungsbeilage bereit.

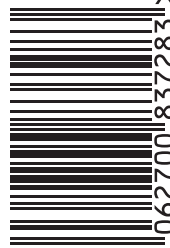
**Haltbarkeit und Chargennummer:** siehe Aufdruck

**Vergiftungsinformationszentrale:** ☎ +43 1 406 4343, ☎ +49 800 14 74 74 1.

**Inhalt: 2 Stück (1,5 mg Pheromon pro Falle)**

Die Lizenzgebühr wird von Evergreen Garden Care abgeführt

CR10593  
2044/3128



4

**ENTSORGUNG**  
Gebrauchte Fallen über den Hausmüll entsorgen. Verpackungen der Wiederverwertung zuführen.

**LAGERUNG**  
Kühl und trocken lagern. Von Wärmequellen fernhalten. Nicht bei Temperaturen über 40°C lagern. Die Haltbarkeit beträgt 2 Jahre. Ausserhalb der Reichweite von Kindern und Haustieren aufbewahren. Chargennummer und Verfallsdatum: siehe Aufdruck