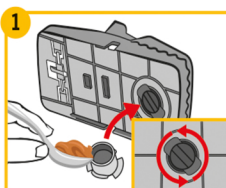




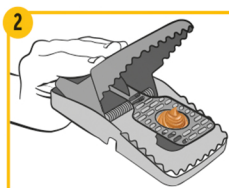
# ATTENTION

Tenir à l'écart  
les enfants  
et les animaux  
domestiques

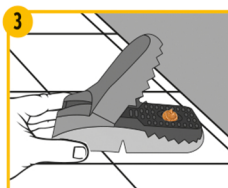
## COMMENT L'UTILISER ?



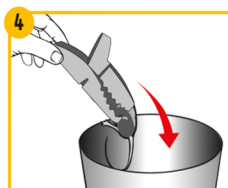
1. Dévissez l'opercule au dos du piège et insérez un appât, puis revissez-le.



2. Armez le piège en appuyant sur l'extrémité jusqu'à entendre un "clac".



3. Positionnez le piège à l'entrée des pièces, sur les lieux de passage et de repos des nuisibles face à un mur ou à une paroi.



4. Jetez le rat directement dans la poubelle.

## OÙ L'UTILISER ?

Ce piège s'utilise dans **la maison** (réfrigérateur, garde-manger, cuisinière, comble, grenier, cloison...) et **aux abords** (terrasse, balcon, jardin...).

## LA PROTECTION HOME DEFENSE® :

Pour vous débarrasser rapidement des rats, **utilisez comme appât du beurre de cacahuète ou de la pâte à tartiner**, ils en raffolent ! Pour une efficacité optimale, veillez à ce que l'appât soit la seule source de nourriture disponible.