



Pièges à mouches encollés

Méthode de lutte alternative sans insecticide :

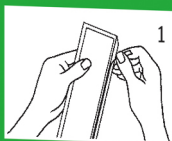
KB® Pièges à mouches encollé est un piège collant inodore et transparent, prêt à l'emploi pour lutter contre toutes les sortes de mouches. Le piège est également très efficace contre les moucheron.

Ces insectes volants s'activent sur les fenêtres afin de s'échapper vers l'extérieur et finissent par heurter le piège mis en place et y rester collés.

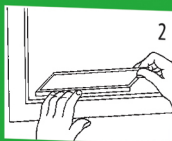
Mode d'emploi :

Ouvrez le sac scellé et prenez un piège.

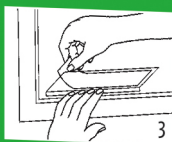
1. Otez la bande protectrice de la partie inférieure du piège.



2. Fixer le piège sur la fenêtre dans le coin inférieur droit ou gauche et pliez la partie haute du piège vers soi afin de former un angle d'environ 45°. Le piège doit être fixé sur une vitre propre et sèche afin qu'il puisse rester le temps nécessaire.



3. Décoller la bande protectrice de la partie haute du piège qui est prêt à fonctionner.



Fonctionnement des pièges :

Un piège suffit pour une fenêtre de taille normale (environ 1,5 m²). Changez le piège dès que vous constatez qu'il y a déjà un nombre significatif d'insectes collés.

S'il reste un peu de colle sur la vitre, nettoyez-la avec votre produit d'entretien habituel afin d'utiliser un piège neuf.



Evergreen Garden Care France SAS
21 chemin de la Sauvegarde, 69130 ECULLY

0 805 090 036

Service & appel
gratuits

KBMOUCHE | Fabriqué en **UE**



Contient :

4 pièges englués

