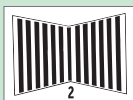
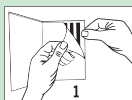


Pheromontalige Klebefalle gegen Lebensmittelvorräte: Mit der **Nexa Lotte® Lebensmittel-Motten Falle** können Lebensmittel wie Mehl, Brot, Gebäck, Kekse, Reis, Kakao usw. vor Verschmutzung und dem durch Lebensmittelmotten verursachten Verderb geschützt werden. Der Wirkstoff ist ein Sexual-Pheromon, das in den Leim eingearbeitet ist und das Mottenmännchen in Küchen und Vorratsräumen anzieht. Durch visuelle Effekte auf der beleimten Seite der Falle wird die Wirkung verstärkt. Insekten (Mottenmännchen) bleiben auf dem Leim kleben, auf diese Weise wird die Vermehrung der Motten beeinträchtigt. Der Wirkstoff Z,E-TDA wird in der Umgebungsluft freigesetzt und fungiert als sexuelles Pheromon, das von den Weibchen der Nahrungsmittelmotten der Art *Plodia interpunctella* (Dörrobstmotte) produziert wird. Der männliche Falter kann von diesem Wirkstoff angezogen und im Leimbereich der Falle gefangen werden. Z,E-TDA kann zu einer Störung des Sexualverhaltens der Männchen führen.

ANWENDUNG

- 1 Entfernen Sie die Schutzfolie. 2 Stellen Sie die Falle am gewünschten Platz auf:
· in Küchen, in und auf Schränken, Regalen; · in Wohn- und Abstellräumen;
· an allen Orten, an denen Lebens- und Futtermittel (für Mensch und Tier) vorrätig sind.

Anwendung als Klebefalle für den Verbraucher (nicht-berufsmäßigen Verwender), zur Bekämpfung und Verhütung von Lebensmittelschäden im Haushalt bei Befall durch *Plodia interpunctella* (Dörrobstmotte, adulte, männliche Falter) und *Ephestia kuehniella* (Mehlmotte, adulte, männliche Falter). Anwendung als Köder. Die Falle wird an Orten, an denen Lebensmittel gelagert werden (Küchen, Wohnräume, Lagerräume usw.) verwendet. Die anwendungsfertige, Y-förmige Klebefalle wird auf Schränke und Regale gestellt. Durch Abziehen des Schutzfilms von der Klebefläche wird sie aktiviert. Die Lockwirkung der aktivierten Falle (ab Abziehen des Schutzfilms) tritt innerhalb einer Stunde ein und dauert bis zu 3 Monate an. Verwenden Sie eine Falle für Räume bis 30 m³, in welchen Lebens- und Futtermittel gelagert werden. Nicht in Lagerräumen für unverpackte (lose) Lebensmittel oder Futtermittel anwenden.



ALLGEMEINE HINWEISE

Wechseln Sie die Falle aus, wenn ihre Oberfläche von Insekten bedeckt ist oder nach 3 Monaten Gebrauch. Zur abschließlichen Verwendung in Innenbereichen. Es wird empfohlen, das Datum, an dem die Falle zum ersten Mal aktiviert wurde, direkt auf der Falle zu notieren. Um den Schädlingsbefall unter Kontrolle zu halten und neue Ausbrüche zu vermeiden, sollten Fallen kontinuierlich verwendet werden.

WEITERE HINWEISE

Befallene Lebensmittel sollten aus hygienischen Gründen nicht mehr verwendet, stattdessen der Entsorgung zugeführt werden. Bei einem Befall die Schränke gründlich säubern. Anfällige Lebensmittel sollten in dicht verschlossenen und wiederverschließbaren Behältern aufbewahrt werden.

Nexa Lotte Lebensmittel-Motten Falle

Biozid - Repellentien und Lockmittel (PT19), anwendungs-/gebrauchsfertige Klebefalle.

Wirkstoffe: (Z,E)-Tetradeca-9,12-dienylacetat (CAS-Nr.: 30507-70-1) (100%); 2,0 mg pro Pheromon-Falle (0,11 Gew.-% bezogen auf den Leim).

Zulassungsnummer: (A) EU-0020661-0000, (D) EU-0022137-0000

Zulassungsinhaber: Evergreen Garden Care France SAS, 4 Allée des Séquoias, 69760 Limonest, Frankreich

(D) Evergreen Garden Care Deutschland GmbH, Am Brand 41,

D-55116 Mainz, Tel.: +49 (0)1805/780300 (14 ct./Min. a.d.t.)

Festnetz. Max. 42 ct./Min. aus den Mobilfunknetzen), www.nexalotte.de

(A) Evergreen Garden Care Österreich GmbH

Franz-Brötzner-Straße 11-13, A-5071 Wals-Siezenheim

Tel.: +43 (0)662/453713 300, www.nexalotte.at

LESEN SIE VOR DER VERWENDUNG DAS ETIKETT UND BEFOLGEN SIE ALLE ANWENDUNGSHINWEISE. Das Produkt darf nicht zum Schutz von Pflanzen oder Pflanzenerzeugnissen verwendet werden. Die Nutzungsbedingungen des Produkts sind zu beachten. Der Einsatz von Biozidprodukten soll auf ein Minimum begrenzt werden. Werden Anzeichen einer verminderten Wirkung (Resistenzentwicklung) beobachtet, so ist dies dem Zulassungsinhaber zu melden.

Chargennummer/Verfallsdatum: siehe Aufdruck. Die Haltbarkeit beträgt 3 Jahre.

Für Tipps zur erfolgreichen Mottenabwehr besuchen Sie unsere Website: www.nexalotte.de, www.nexalotte.at

Inhalt: **2 Klebefallen** (1,8 g Leim pro Falle)
Gesamtgewicht: 25,8 g (2 Fallen je 12,9 g)

2014/3611
CR10249



ENTSORGUNG

Das Verpackungsmaterial soll der Wiederverwertung (Werkstoffhof) zugeführt werden. Die Falle ist über den Hausmüll zu entsorgen.

LAGERUNG

Kühl und trocken. Nicht bei Temperaturen über 40°C lagern. Die Lizenzgebühr wird von Evergreen Garden Care angeführt.